

ascaso



## Wzornictwo



Wysokiej jakości  
materiały oraz  
komponenty...

Metalowa obudowa pokryta wysokiej jakości lakierem (używany w Formule 1 oraz przy malowaniu łodzi), który chroni elementy przed korozją.



## Dysza do spieniania mleka

Wszystkie nasze ekspresy wyposażone są w specjalną końcówkę umożliwiającą spienianie mleka nawet laikom. Model Dream posiada dodatkowo tradycyjną końcówkę z pojedynczym otworem dla bardziej wymagających użytkowników, którzy chcą spienić mleko pod Latte Art.

---

## Długotrwała, wydajna para

Nowy termoblok zapewnia nieskończoną dostawę wydajnej pary. W połączeniu z rurkami ze stali nierdzewnej które minimalizują osadzanie się na nich kamienia otrzymujemy dużo większą żywotność tego elementu.





## 2-litrowy zbiornik na wodę

Łatwy w utrzymaniu czystości, można go całkowicie wyjąć z ekspresu. Umieszczenie pozwala na kontrolę ilości wody. Można dopełniać wodę w trakcie zaparzania kawy.



## Podgrzewacz filiżanek

Górna część ekspresu służy do podgrzewania filiżanek. Dzięki temu kawa wpadająca do filiżanki dłużej utrzyma prawidłową temperaturę.



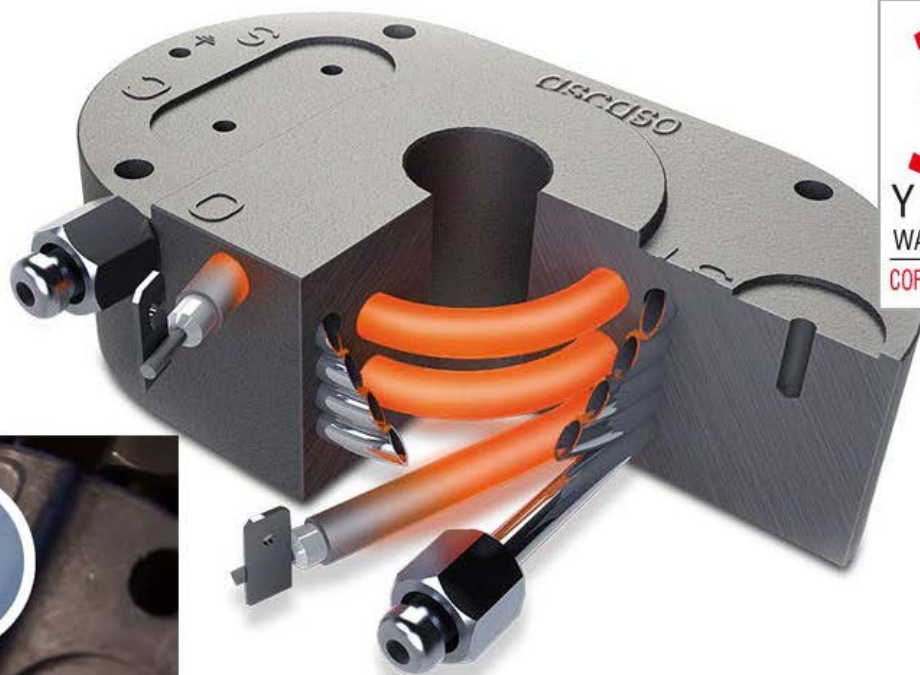
## Kratka ze stali nierdzewnej

Piękna i prosta. Łatwa w czyszczeniu.



Niebieskie diody świecące LED. Front ze szczotkowanej stali nierdzewnej.  
Wytłoczone logo.

# Technologia



**3**  
YEAR  
WARRANTY  
COFFEE GROUP

## Termoblok aluminiowy + stal nierdzewna

**Duża pojemność.** Zaprojektowany tak, aby zapewniał maksymalną stabilność temperaturową. Woda przepływa przez rurki ze stali nierdzewnej co niweluje powstawanie kamienia do minimum.



## Grupa do saszetek

System ten służy do przygotowywania kawy z saszetek w systemie ESE. Grupa została tak zaprojektowana, aby wkładanie i wyjmowanie saszetek nie sprawiało problemu. Dzięki termoblokowi mamy też dostęp do nieskończonej ilości pary.



ESE  
COFFEE  
PODS

## Grupa kolbowa

(wszechstronna)

Ten system umożliwia przygotowanie kawy zarówno z kawy mielonej z młynka, kupionej w sklepie jak i z saszetek. Oferuje także nieskończoną ilość pary.



KAWA  
MIELONA



SASZETKI  
COFFEE  
PODS



KAPSUŁKI  
CAPSULE  
(OPCJA)



## Nowy dzwon grupy

Cała dolna część jest odlewana  
z mosiądzu, który następnie  
pokrywany jest niklem





## Portafiltry i sita

Podążając za filozofią ASCASO, której celem jest zbliżenie ekspresów domowych do maszyn profesjonalnych, nasze ekspresy posiadają wysokiej jakości mosiężne portafiltry pokrywane niklem, precyzyjne sita ze stali nierdzewnej (na 1 i 2 kawy mielone) oraz specjalne sito do saszetek w systemie ESE.

Oprócz sit tradycyjnych, Dream posiada 2 sita '**super-froth**' (na 1 i 2 kawy), których celem jest wytwarzanie pianki na kawie niezależnie od rodzaju kawy czy też stopnia zmielenia.

**5 sit w standardzie (2 tradycyjne, 2 ciśnieniowe, 1 na saszetki E.S.E.)**



## Tylko sita?

Sita we wszystkich naszych ekspresach prezentują najwyższy standard wykonania.

**Wysokiej jakości stal nierdzewna AISI 304.**

Dbamy o to, aby każde sito, każdy otwór był identyczny, co przekłada się na jakość wykonywanej kawy.

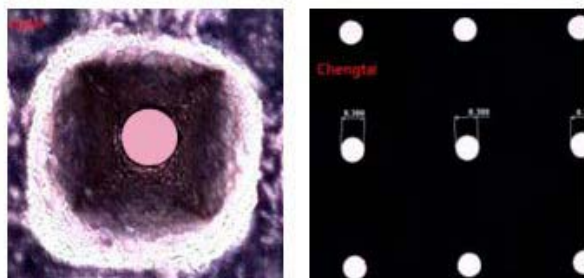


## Idealnie okrągłe otwory w sitkach.

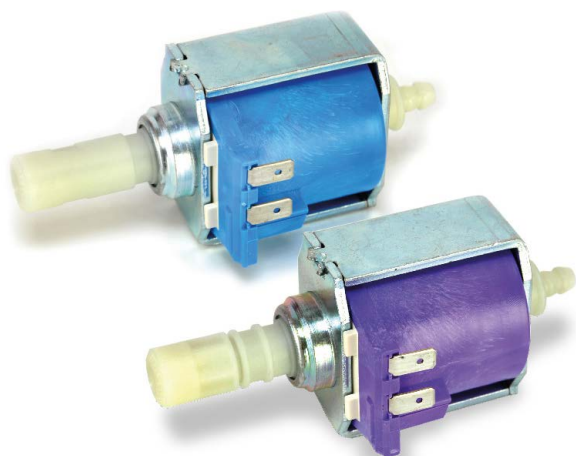
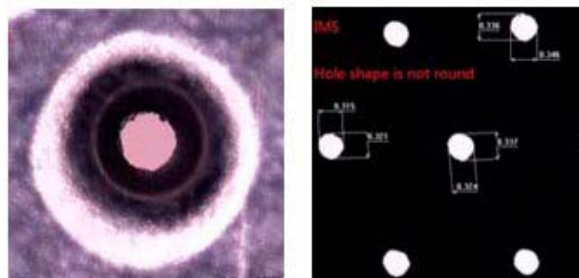
(maksymalna różnica pomiędzy średnicą otworów to 0.02 mm).

Ten układ (**geometryczna piramida pomiędzy otworami i kąt 94 stopnie**) zapewnia idealny przepływ oraz zmniejsza ilość osadów na sicie.

ASCASO

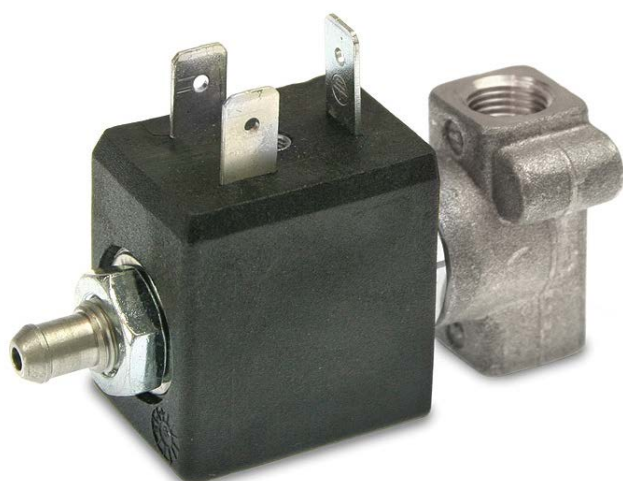


others



## Pompy 20 bar

Wysokiej jakości pompy wibracyjne charakteryzujące się kulturą pracy i wydajnością.



## Zawór trójdrożny

Zapewnia suche ciasteczka kawowe po zakończeniu ekstrakcji. Teflon®-treated - warstwa teflonu minimalizująca osadzanie się kamienia.



## Zawór pary

Nowa konstrukcja, wysoka jakość. Wysoce wytrzymały, łatwy i niedrogi w naprawach.  
**Viton® gasket**

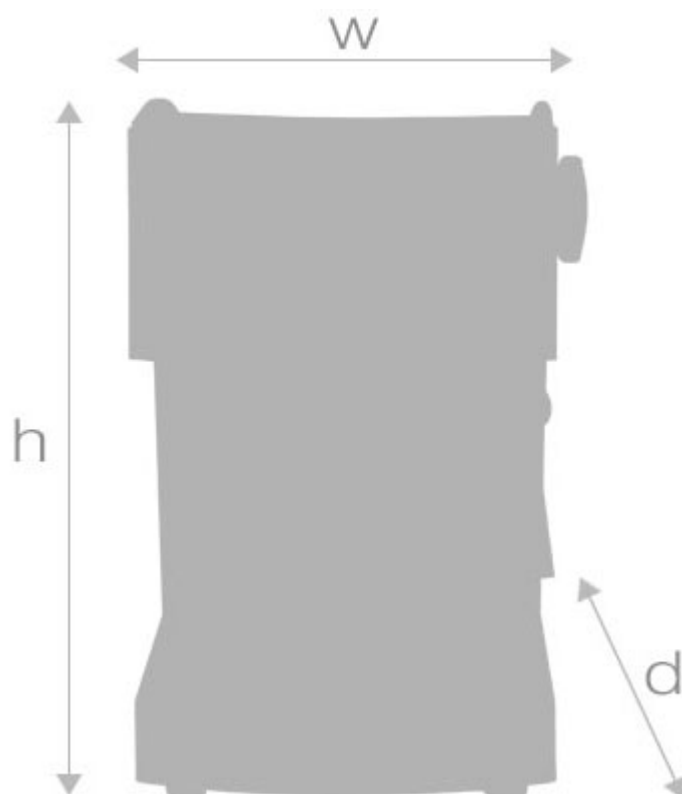
---

## Elektroniczne sterowanie pompą

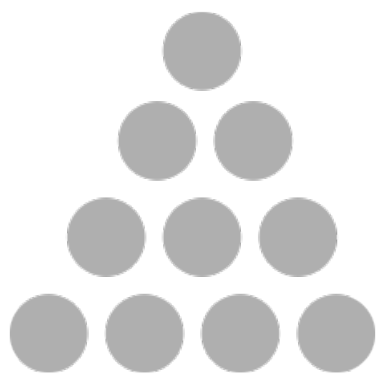
Płytką tą steruje pracę pompy w trakcie produkcji pary.  
Pokryta jest dodatkową specjalną warstwą, która zabezpiecza ją przed wilgocią.



## Dane techniczne



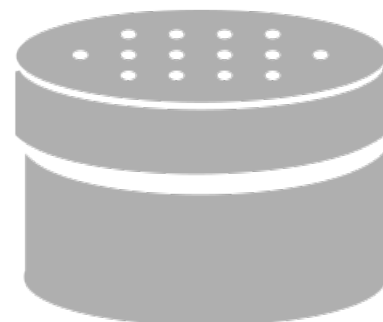
W/h/d wymiary: 220/320/280 mm  
Moc: 1050 W  
Zbiornik na wodę: 2 litry  
Obudowa: Metal + stal nierdzewna  
Waga: 9 kg  
Napięcie: 230 V / 120 V  
Ciśnienie pompy : 20 atm  
Termostat kawy: 95 °C  
Termostat pary: 140° C + zabezpieczenie  
Para/dysza/gorąca woda: 1  
Portafilter: ø58 mm mosiądz  
Widoczny poziom wody: Tak  
Tamper: Tak, wersja wszechstronna  
Łyżka: 7 g (wersja wszechstronna)  
Anti-arcing valve: S-1



**Kawa mielona**



**Saszetki POD ESE**



**Kapsułki**